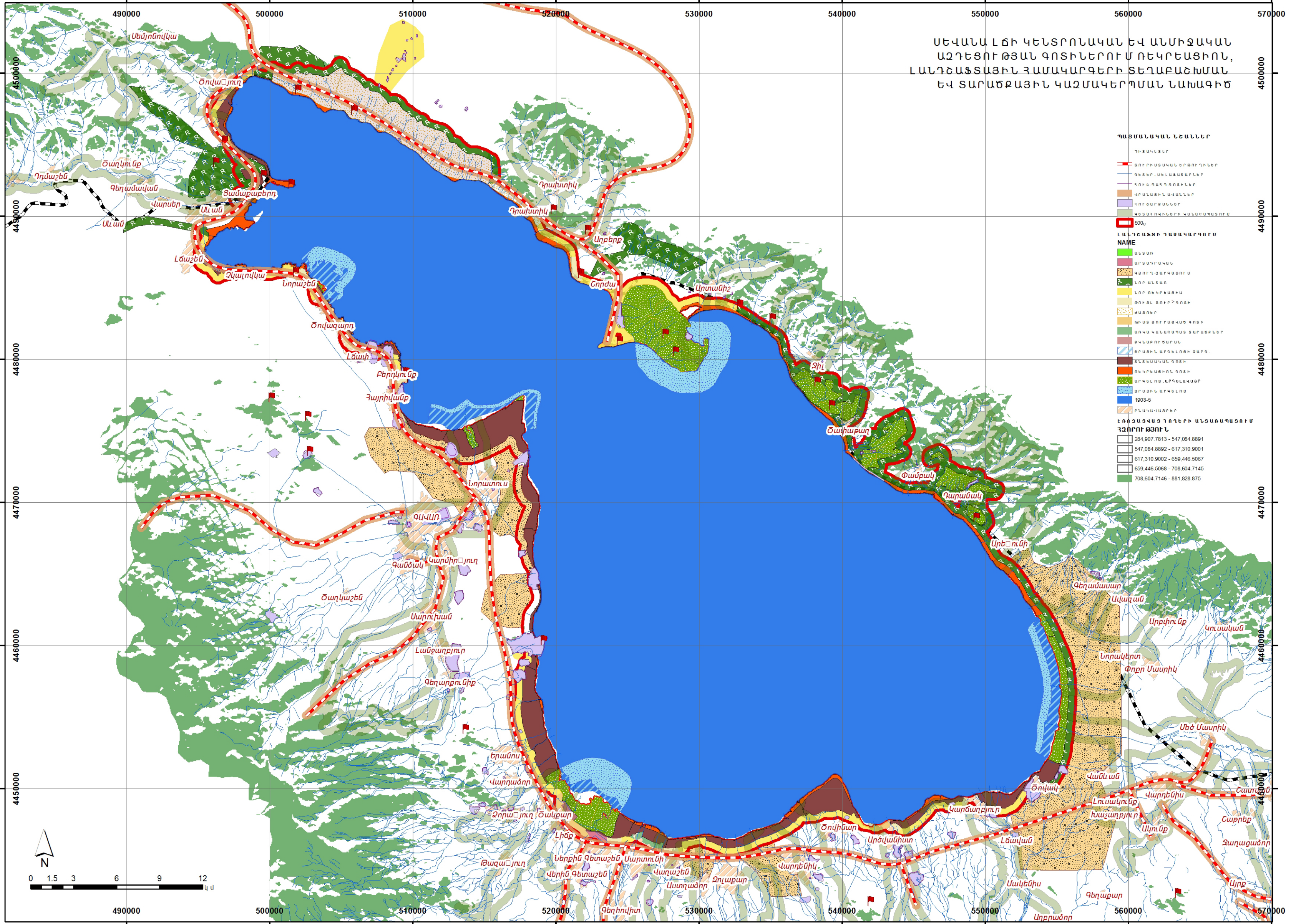


ՍԵՎԱՆ ԼՃԻ ԿԵՆՏՐՈՆԱԿԱՆ ԵՎ ԱՆՍԻՋԱԿԱՆ ԱՃԴԵՑՈՒԹՅԱՆ ԳՈՏԻՆԵՐՈՒՄ ՌԵԿՐԵԱՑԻՈՆ, ԼԱՆԴԵԱՑՏԱՅԻՆ ՀԱՄԱԿԱՐԳԵՐԻ ՏԵՂԱԲԱԾԽՄԱՆ ԵՎ ՏԱՐԱԾՔԱՅԻՆ ԿԱԶՄԱԿԵՐՊՄԱՆ ՆԱԽԱԳԻԾ



ՊԱՅՄԱՆԱԿԱՆ ԼԵՆՆԵՐ

- ԴՐՏԱԿԵՏՈՐ
- ԶՈՐԻՒՍԱՍԱԿԱՆ ԵՐԹՈՐԴԻՆԵՐ
- ԳԵՏԵՐ, ՍԵՆՍԱՍՏՐԵՆԵՐ
- ԴՈՒՇԴԱՐԳՈՏԻՆԵՐ
- ԿՐԱՆՑԻՆԱԿԱՆԵՐ
- ԳՐԱՑՈՒԿԵՆԵՐԻ ԿԱՆԱՍՏԱՐԱՏՈՒՄ
- 500լ

ԼԱՆԴԵԱՑՏԻ ՊԱՅՄԱԿԱՐԳՈՒՄ

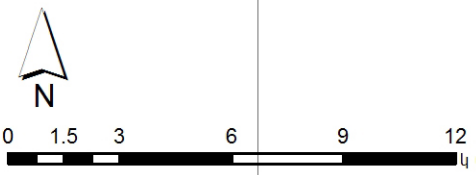
NAME

- ՍԵՆՏՈՆ
- ՍՐՏԱՐԴԱԿԱՆ
- ԳՁՈՐԴԱՐԳԱՑՈՒՄ
- ԵՌՐ ՍԵՆՏՈՆ
- ԵՌՐ ՈՅԿԻՆՑԱԿ
- ԹՈՒՑԼ ԹՈՐԻՂՈՏԻ
- ԺԱՑՈՒՐ
- ԽՈՍՑՈՐԴԱՍԿԱՆ ԳՈՏԻ
- ՍՈՒԿԱՆԱՍՏԱՐԱՏ ՏԱՐԱԾՔԱՆԵՐ
- ԶԿԼՔՈՒՑԱՐԱՆ
- ԶՐԱՑԻՆ ԱՐԳԵԼՈՒԹՅԱՐԳ
- ՏՆԵՑՍԱԿԱՆ ԳՈՏԻ
- ՈՅԿԻՆՑԻՈՆ ԳՈՏԻ
- ՍՐԳԵԼՈՆ, ՍՐԳԵԼԱԿԱՑՐ
- ԶՐԱՑԻՆ ԱՐԳԵԼՈՆ
- 1903-5
- ԲՆԱԿԱՑՐԵՐ

ԼՈՐԶԱՑԿԱՆ ԳՈՐԶԵՐԻ ԱՆՏԱՍՊԱՏՈՒՄ














ՀԱՆՐՈՒ ԹՅՈՒՆ

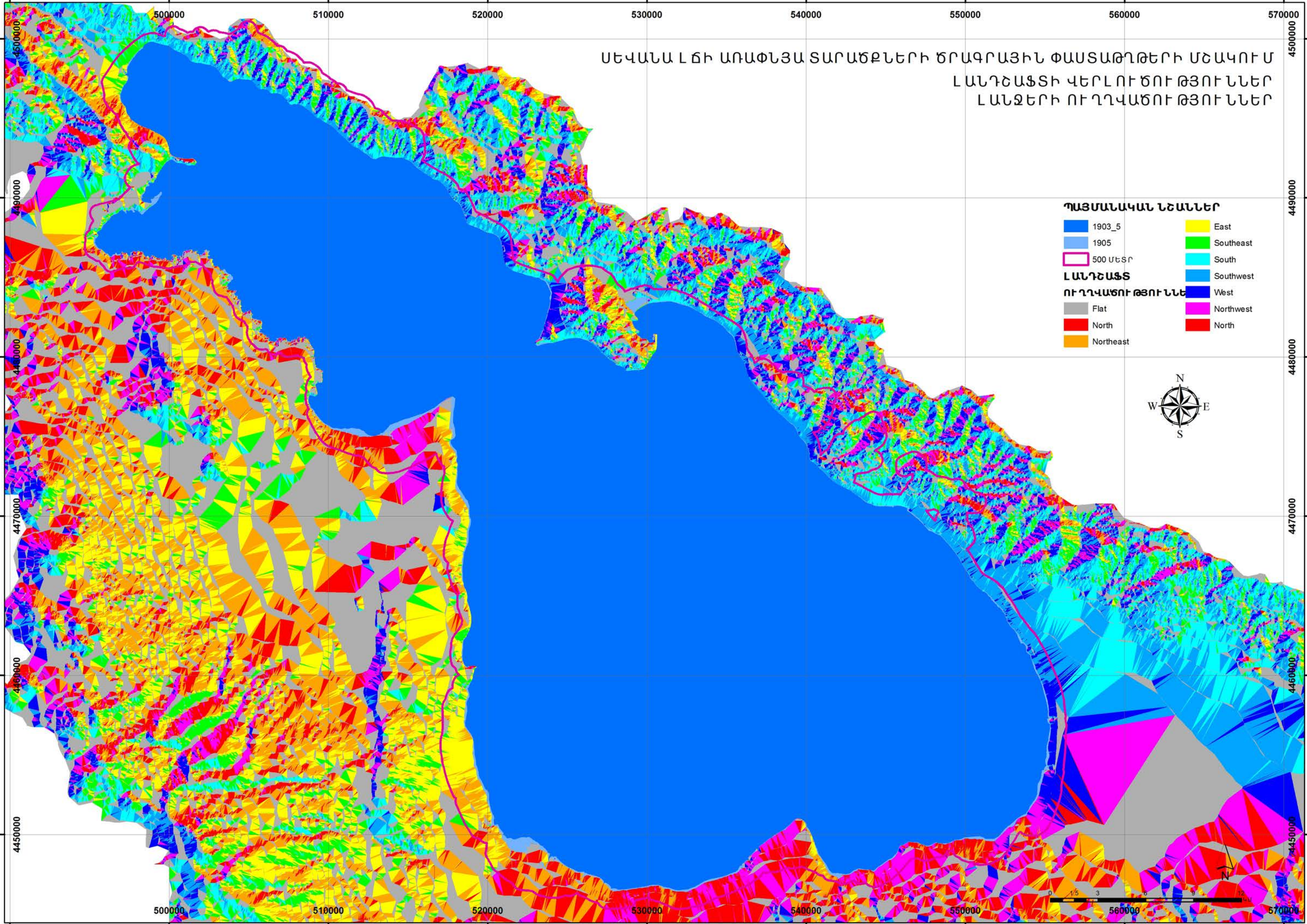
- 284,907.7813 - 547,084.8891
- 547,084.8892 - 617,310.9001
- 617,310.9002 - 659,446.5067
- 659,446.5068 - 708,604.7145
- 708,604.7146 - 881,828.875



ՍԵՎԱՆԱ ԼՃԻ ԱՌԱՓՆՅԱ ՏԱՐԱԾՔՆԵՐԻ ԾՐԱԳՐԱՅԻՆ ՓԱՍՏԱԹՂԹԵՐԻ ՄՇԱԿՈՒՄ
Լ ԱՆԴՆԱՖՏԻ ՎԵՐԼՈՒԾՈՒԹՅՈՒՆՆԵՐ
Լ ԱՆՁԵՐԻ ՈՒՂՂՎԱԾՈՒԹՅՈՒՆՆԵՐ

ՊԱՅՄԱՆԱԿԱՆ ՆՇԱՆՆԵՐ

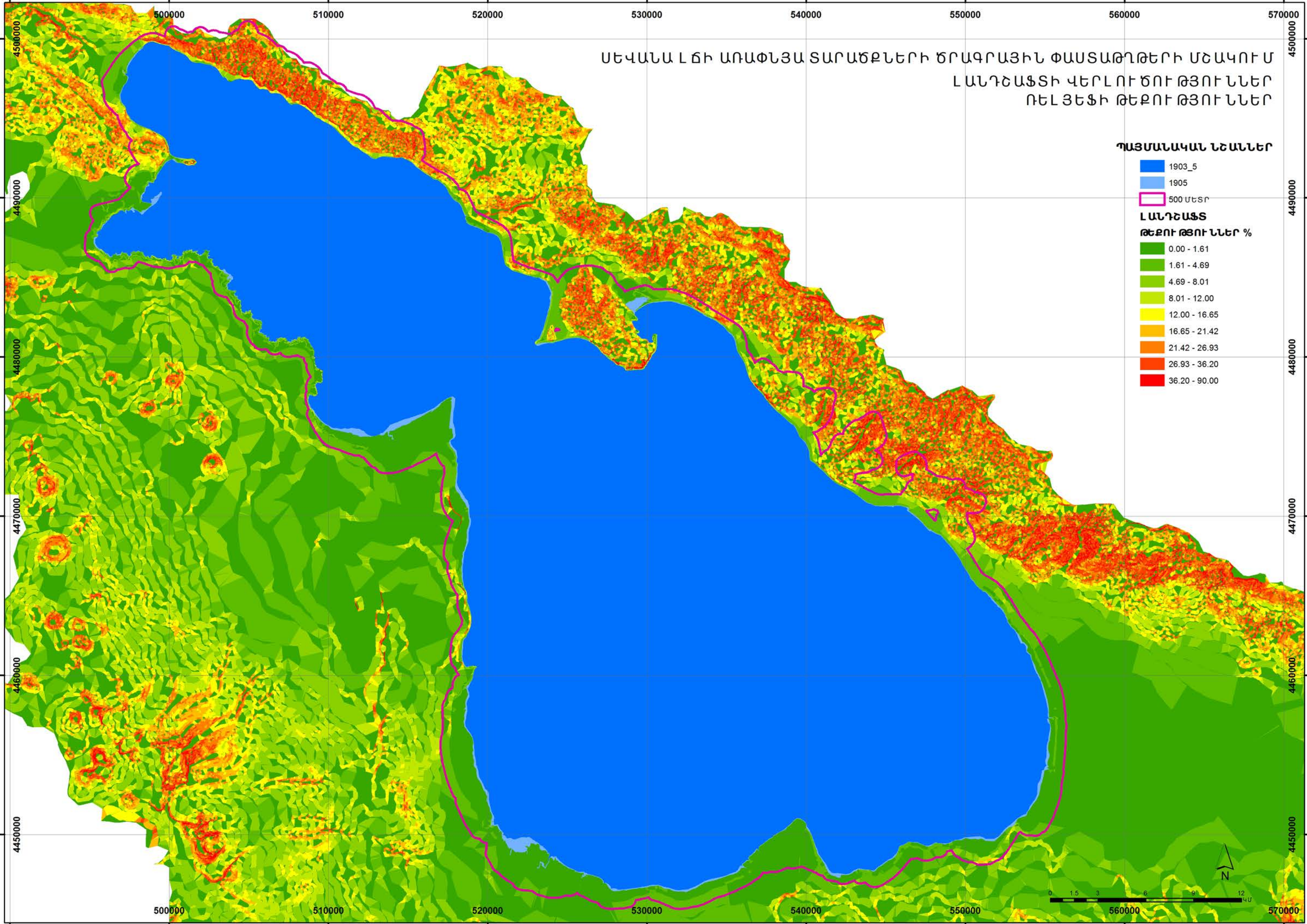
- | | |
|---|---|
|  1903_5 |  East |
|  1905 |  Southeast |
|  500 մետր |  South |
| Լ ԱՆԴՆԱՖՏ | |
| ՈՒՂՂՎԱԾՈՒԹՅՈՒՆՆԵՐ | |
|  Flat |  Southwest |
|  North |  West |
|  Northeast |  Northwest |
| |  North |



ՍԵՎԱՆԱ ԼՃԻ ԱՌԱՓՆՅԱ ՏԱՐԱԾՔՆԵՐԻ ԾՐԱԳՐԱՅԻՆ ՓԱՍՏԱԹՂԹԵՐԻ ՄՇԱԿՈՒՄ
Լ ԱՆԴՆԱՑՏԻ ՎԵՐԼՈՒԾՈՒԹՅՈՒՆՆԵՐ
ՌԵԼՅԵՏԻ ԹԵՔՈՒԹՅՈՒՆՆԵՐ

ՊԱՅՄԱՆԱԿԱՆ ՆՇԱՆՆԵՐ

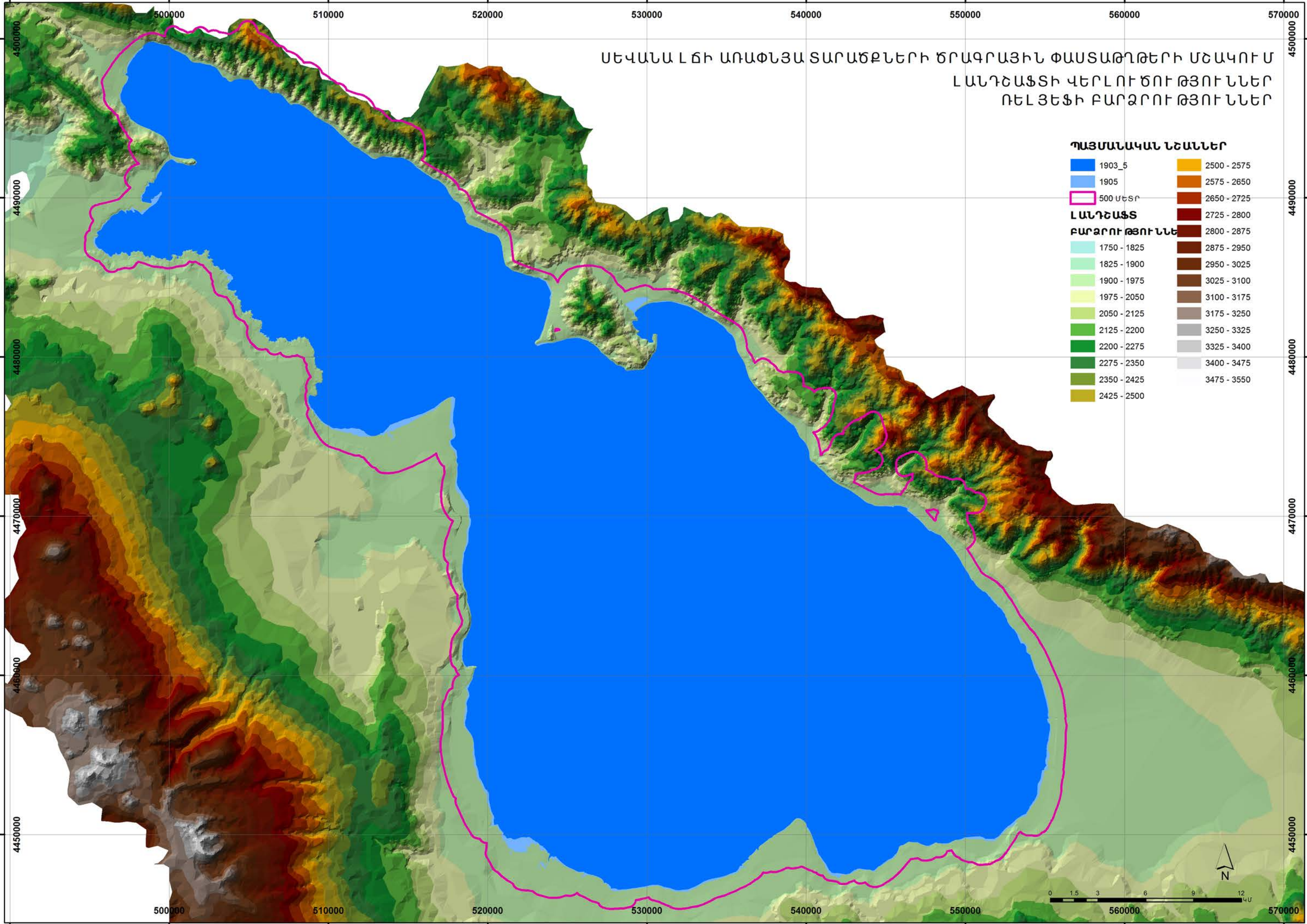
- 1903_5
 - 1905
 - 500 մետր
- Լ ԱՆԴՆԱՑՏ**
ԹԵՔՈՒԹՅՈՒՆՆԵՐ %
- 0.00 - 1.61
 - 1.61 - 4.69
 - 4.69 - 8.01
 - 8.01 - 12.00
 - 12.00 - 16.65
 - 16.65 - 21.42
 - 21.42 - 26.93
 - 26.93 - 36.20
 - 36.20 - 90.00



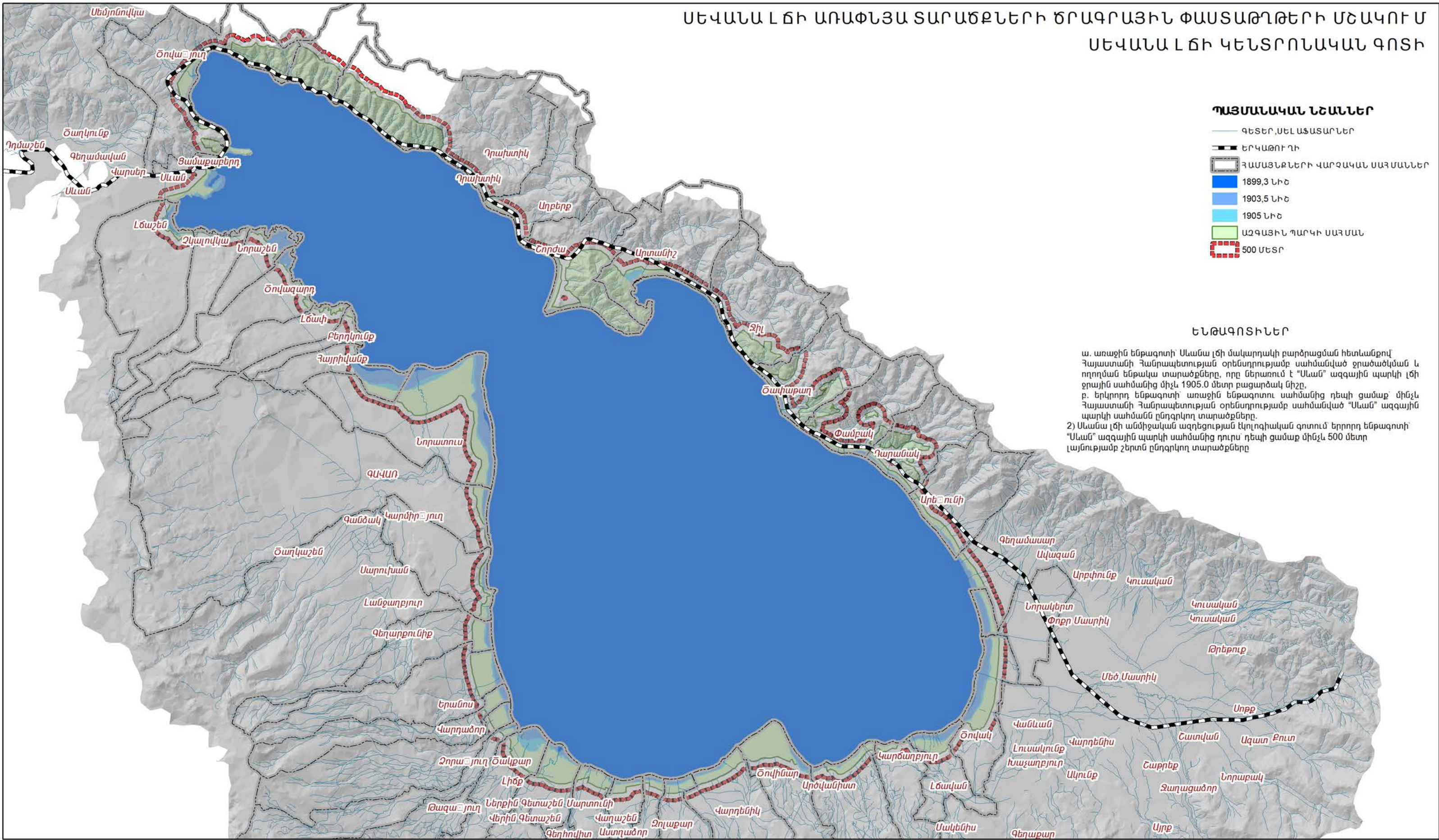
ՍԵՎԱՆԱ ԼՃԻ ԱՌԱՓՆՅԱ ՏԱՐԱԾՔՆԵՐԻ ԾՐԱԳՐԱՅԻՆ ՓԱՍՏԱԹՂԹԵՐԻ ՄՇԱԿՈՒՄ
 Լ ԱՆԴՆԱՖՏԻ ՎԵՐԼՈՒԾՈՒԹՅՈՒՆՆԵՐ
 ՌԵԼՅԵՖԻ ԲԱՐՁՐՈՒԹՅՈՒՆՆԵՐ

ՊԱՅՄԱՆԱԿԱՆ ՆՇԱՆՆԵՐ

 1903_5	 2500 - 2575
 1905	 2575 - 2650
 500 մետր	 2650 - 2725
Լ Ա Ն Դ Ն Ա Ֆ Տ	
Բ Ա Ր Գ Ր ՈՒ Թ Յ ՈՒ Ն Ն Ե	
 1750 - 1825	 2800 - 2875
 1825 - 1900	 2875 - 2950
 1900 - 1975	 2950 - 3025
 1975 - 2050	 3025 - 3100
 2050 - 2125	 3100 - 3175
 2125 - 2200	 3175 - 3250
 2200 - 2275	 3250 - 3325
 2275 - 2350	 3325 - 3400
 2350 - 2425	 3400 - 3475
 2425 - 2500	 3475 - 3550



ՍԵՎԱՆԱ ԼՃԻ ԱՌԱՓՆՅԱ ՏԱՐԱԾՔՆԵՐԻ ԾՐԱԳՐԱՅԻՆ ՓԱՍՏԱԹՂԹԵՐԻ ՄԾԱԿՈՒՄ
ՍԵՎԱՆԱ ԼՃԻ ԿԵՆՏՐՈՆԱԿԱՆ ԳՈՏԻ



ՊԱՅՄԱՆԱԿԱՆ ՆՇԱՆՆԵՐ

- ԳԵՏԵՐ, ՍԵԼ ԱՑԱՏԱՐՆԵՐ
- ԵՐԿԱԹՈՒՂԻ
- ՀԱՄԱՅՆՔՆԵՐԻ ՎԱՐՉԱԿԱՆ ՍԱՅՄԱՆՆԵՐ
- 1899,3 ՆԻՇ
- 1903,5 ՆԻՇ
- 1905 ՆԻՇ
- ԱՉԳԱՅԻՆ ՊԱՐԿԻ ՍԱՅՄԱՆ
- 500 ՄԵՏՐ

ԵՆԹԱԳՈՏԻՆԵՐ

ա. առաջին ենթագոտի՝ Սևանա լճի մակարդակի բարձրացման հետևանքով Հայաստանի Հանրապետության օրենսդրությամբ սահմանված ջրածածկման և ողողման ենթակա տարածքները, որը ներառում է "Սևան" ազգային պարկի լճի ջրային սահմանից մինչև 1905.0 մետր բացարձակ նիշը,
բ. երկրորդ ենթագոտի՝ առաջին ենթագոտու սահմանից դեպի ցամաք՝ մինչև Հայաստանի Հանրապետության օրենսդրությամբ սահմանված "Սևան" ազգային պարկի սահմանն ընդգրկող տարածքները:

2) Սևանա լճի անմիջական ազդեցության էկոլոգիական գոտում՝ երրորդ ենթագոտի՝ "Սևան" ազգային պարկի սահմանից դուրս՝ դեպի ցամաք մինչև 500 մետր լայնությամբ շերտն ընդգրկող տարածքները